





# Vertiefung Gestalten Furniture 3. Jahreskurs

«Furniture» ist eine Verbindung der Begriffe «Furniture» und «Architecture». Furniture überträgt architektonische Herangehensweisen auf einen kleinen Massstab. Dies ermöglicht es uns, an einer Hochschule nicht in stellvertretenden Modellen, sondern direkt im 1:1 zu arbeiten.

Im Rahmen des zweisemestrigen Wahlpflichtmoduls haben elf Studierende in enger Zusammenarbeit mit der Gemeinde Heiden in Appenzell Ausserrhoden eine modulare Postautohaltestelle in Strickbauweise entworfen und am Standort Bissau umgesetzt.



oben: Studierende montieren die Bauteile  
unten: Thomas Schmid, Siegerprojekt Visualisierung



## Dozierende

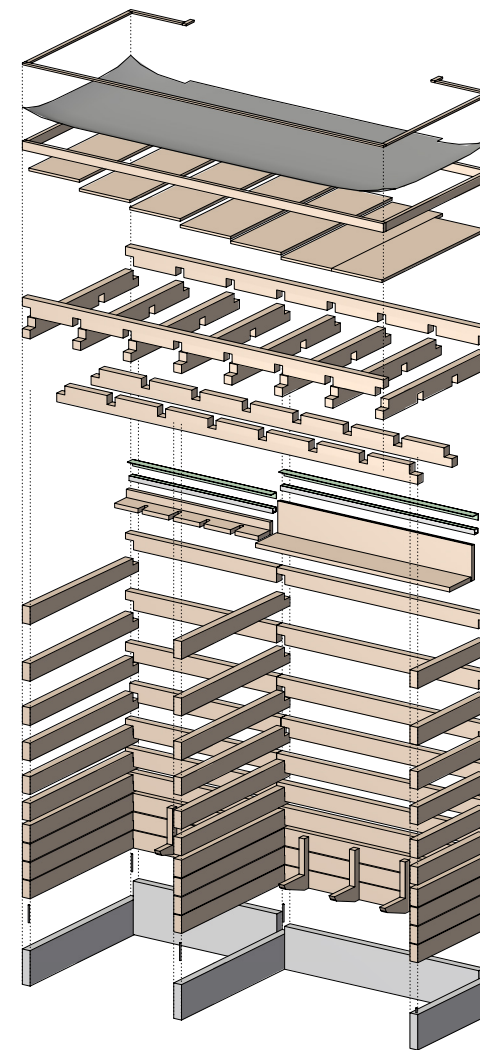
Kyeni Mbiti  
Christoph Schindler

## Studierende

Domenico Catalano  
Claudia Cuesta César  
Markus Durrer  
Roman Häni  
Nora Kälin  
Christoph Schafroth  
Patrik Schällibaum  
Thomas Schmid  
Michael Steiger  
Edgar Steiner  
Loris Luca Viola



oben: Sitzprobe an der Aufrichte, Juni 2013  
links: Explosionszeichnung der Konstruktion  
unten: Eckdetail im Appenzeller Strickbau



Vorschläge im HS 12, von links nach rechts:  
Claudia Cuesta César & Roman Häni, Markus Durrer  
& Christoph Schafroth, Nora Kälin & Michael Steiger,  
Patrik Schaellibaum & Edgar Steiner, Domenico Catalano & Loris Luca Viola

